

aroSTOR

Instalação mural



100L: 525x431x287 mm

150L: 525x431x658 mm



Características modelos murais (100 e 150 litros):

Acessórios

Suporte de parede para uma fácil e rápida reposição de equipamentos antigos, e tripé para uma instalação ao nível do chão quando necessário.

Sistema de ventilação inovador

Os modelos de 100 e 150 litros de capacidade dispõem de um sistema de ventilação único e concêntrico, o que traz inúmeras vantagens:

Modelo	Unidades	aroSTOR VWL B 100/5	aroSTOR VWL B 150/5
Capacidade nominal do acumulador	Litros	100	150
Alimentação eléctrica		230V - 50Hz	230V - 50Hz
Material do depósito		Aço vitrificado	Aço vitrificado
Isolamento térmico		50 mm de poliuretano injectado	50 mm de poliuretano injectado
Proteção contra corrosão		Anodo de magnésio	Anodo de magnésio
Tipo de refrigerante e carga		R290 (100 gr)	R290 (100 gr)
Pressão máxima	bar	6	6
Máxima temperatura (BC/resistência)	°C	(55/70)	(55/70)
Dimensões (Diâmetro x Altura)	mm	525x1287	525x1658
Diâmetro de conexão de ventilação	mm	125/80	125/80
Distância máxima de ventilação concêntrica (tubo rígido)	m	5	5
Distância máxima de ventilação (somente saída)	m	10	10
Potência sonora (EN 12102)	[dB(A)]	43	43
Potência da resistência eléctrica	W	1200	1200
Potência combinada (BC+resistência)	W	1600	1600
Etiqueta ErP		A+	A+
Perfil de AQS		M	M
COP (A14W55)		2,66	2,66
COP (A7W55)		2,38	2,50
Serpentina adicional	m ²	-	-
Peso líquido (em vazio)	kg	47	57,5
Tipo de protecção eléctrica		IPX4	IPX4
Referência		0010026813	0010026814

aroSTOR

Instalação no chão



200L: 634x431x1458 mm

270L: 634x431x1763 mm

Modelos com ou sem serpentina adicional

Características modelos de chão (200 e 270 litros):

Depósito em aço inoxidável

Entre as suas características realçamos o baixo peso, facilitando o transporte e a cuba em aço inoxidável K44, com revestimento em Níbio & Titânio, particularmente resistente à corrosão por picagem em ambientes com grandes concentrações de cloro, que hoje em dia abunda na água da rede pública. Evitamos assim a necessidade de protecção contra a corrosão.

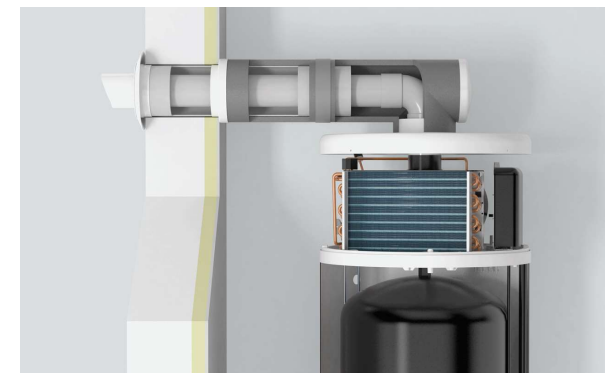
Alta eficiência energética

Com um consumo eléctrico de apenas 696 kWh/ano, modelo aroSTOR 270 litros, é a bomba de calor com menor consumo do mercado na sua categoria.

Sistema de ventilação standard

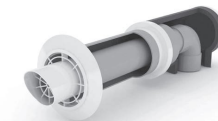
O sistema de ventilação incluem o habitual sistema de duplo fluxo com duas linhas separadas de diâmetro 160mm.

Modelo	Unidades	VWL B 200	VWL BM 200	VWL B 270	VWL BM 270
Capacidade nominal do acumulador	Litros	200	195	270	265
Alimentação eléctrica		230V / 50 Hz			
Material do depósito		Aço inoxidável K44			
Isolamento térmico		50 mm de poliuretano injectado			
Proteção contra corrosão		Não necessita			
Tipo de refrigerante e carga		R290 (150 gr)			
Pressão máxima	bar	6			
Máxima temperatura (BC/resistência)	°C	(60/70)			
Dimensões (Diâmetro x Altura)	mm	630x1470	630x1470	630x1748	630x1748
Diâmetro de conexão de ventilação	mm	2x 160			
Distância máxima de ventilação (flexível)	m	10			
Distância máxima de ventilação (rígido)	m	20			
Potência sonora (EN 12102)	[dB(A)]	50			
Potência da resistência eléctrica	W	1200			
Potência combinada	W	1900			
COP (A14W55)		3,57	3,47	3,58	3,53
COP (A7W55)		3,19	2,99	3,14	3,00
Serpentina adicional	m ²	Não tem	0,8	Não tem	0,8
Etiqueta ErP		A+			
Perfil de AQS		L			
Tipo de protecção eléctrica		IPX4			
Peso líquido (em vazio)	kg	55	60,5	68	75
Referência		0010026816	0010026818	0010026817	0010026819



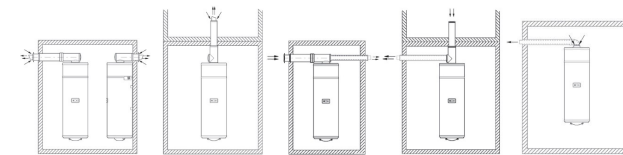
Kit de exaustão

Um acessório único, concêntrico, que facilita a instalação



Um único acessório altamente flexível permite realizar mais do que uma configuração, facilita a instalação e oferece uma estética melhorada (somente para os modelos de 100 ou 150 litros):

- Concêntrico com diâm. 80/120 mm
- Duplo fluxo com diâm. de 80 e 125 mm
- Conduta vertical
- Conduta horizontal
- Condutas isoladas para evitar a condensação no seu interior
- Mais fácil: somente um único furo na parede para a ligação da tubagem de exaustão
- Acessórios de extensão disponíveis.



Concêntrica 80/125 horizontal

Concêntrica 80/125 vertical

Excêntrica 80/125 horizontal

Excêntrica 80/125 horizontal/vertical

Somente saída a 80mm (dependente do ar ambiente)